



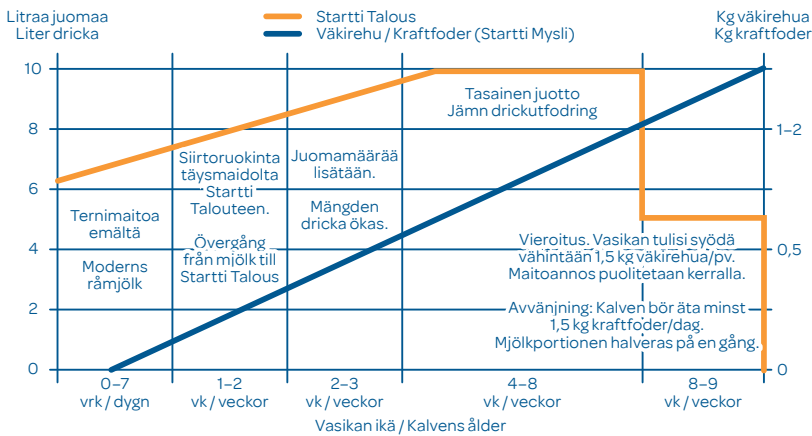
Startti Talous sopii myös hapanjuottoon.

## Juottorehu vasikoille • Mjölknäring för kalvar

Startti Talous on korkealaatuinen suomalaisista maitoraaka-aineista valmistettu kotimainen juomarehu. Startti Talous sisältää runsaasti pikkuvasikalle tärkeää maidon kaseiiniä.

Startti Talous on täysvitaminoitu, joten lisävitamiinien antaminen on tarpeetonta.

Startti Talous liukenee veteen nopeasti ja soveltuu käytettäväksi kaikissa juottomenetelmissä.

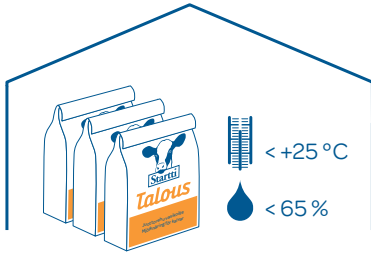


Maitojuoman vähimmäismäärä on 10 % vasikan elopainosta. Lisäksi vapaasti raikasta vettä sekä hyvälaatuista säilörehua koko juottokauden ajan. Minimimängden mjölknäring är 10 procent av kalvens levande vikt. Dessutom fri tillgång till friskt vatten och ensilage av god kvalitet under hela mjölkperioden.

### Säilytys ja varastointi / Förvaring och lagring

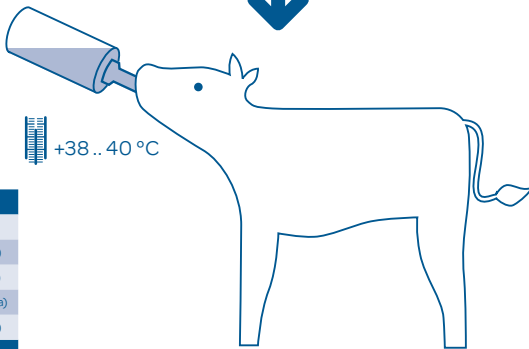
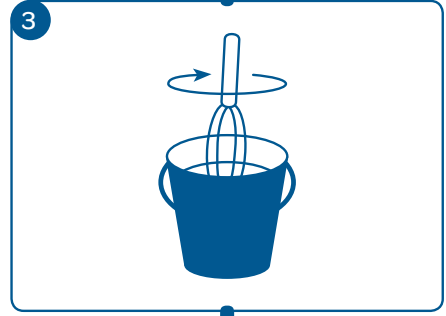
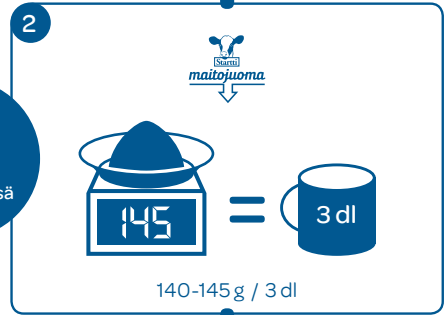
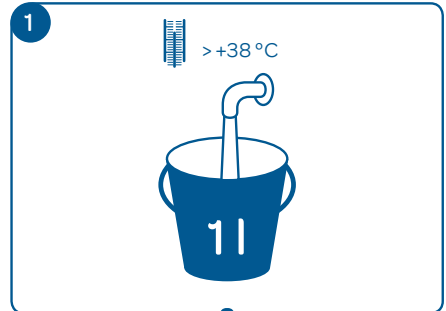


Säilytä avattu säkki tiiviisti suljettuna. Förvara den öppnade säcken väl tillsluten.



Suositusvarastointi lämpötila <math>< +25^{\circ}\text{C}</math>, suhteellinen kosteus <math>< 65\%</math> Rekommenderad lagringstemperatur <math>< +25^{\circ}\text{C}</math>, relativ fukthalt <math>< 65\%</math>

### Käyttöohje ja annostelu / Bruksanvisning och dosering



Tarkemmat ohjeet / Närmare anvisningar: [www.valio.fi/startti](http://www.valio.fi/startti)



Startin määrä eri vesimääriissä

| vettä      | jauhetta                 |
|------------|--------------------------|
| 1 litra    | 0,145 kg (noin 3 dl)     |
| 2 litraa   | 0,290 kg (noin 6 dl)     |
| 3 litraa   | 0,435 kg (noin 9 dl)     |
| 10 litraa  | 1,450 kg (noin 3 litraa) |
| 20 litraa  | 2,9 kg (noin 6 litraa)   |
| 138 litraa | 20 kg (1 säkki)          |