

15.2.2016



# Maailmanluokan palvelut



15.2.2016

Tero Kanala

# **VALIORYHMÄN ALKUTUOTANTOPALVELUT**

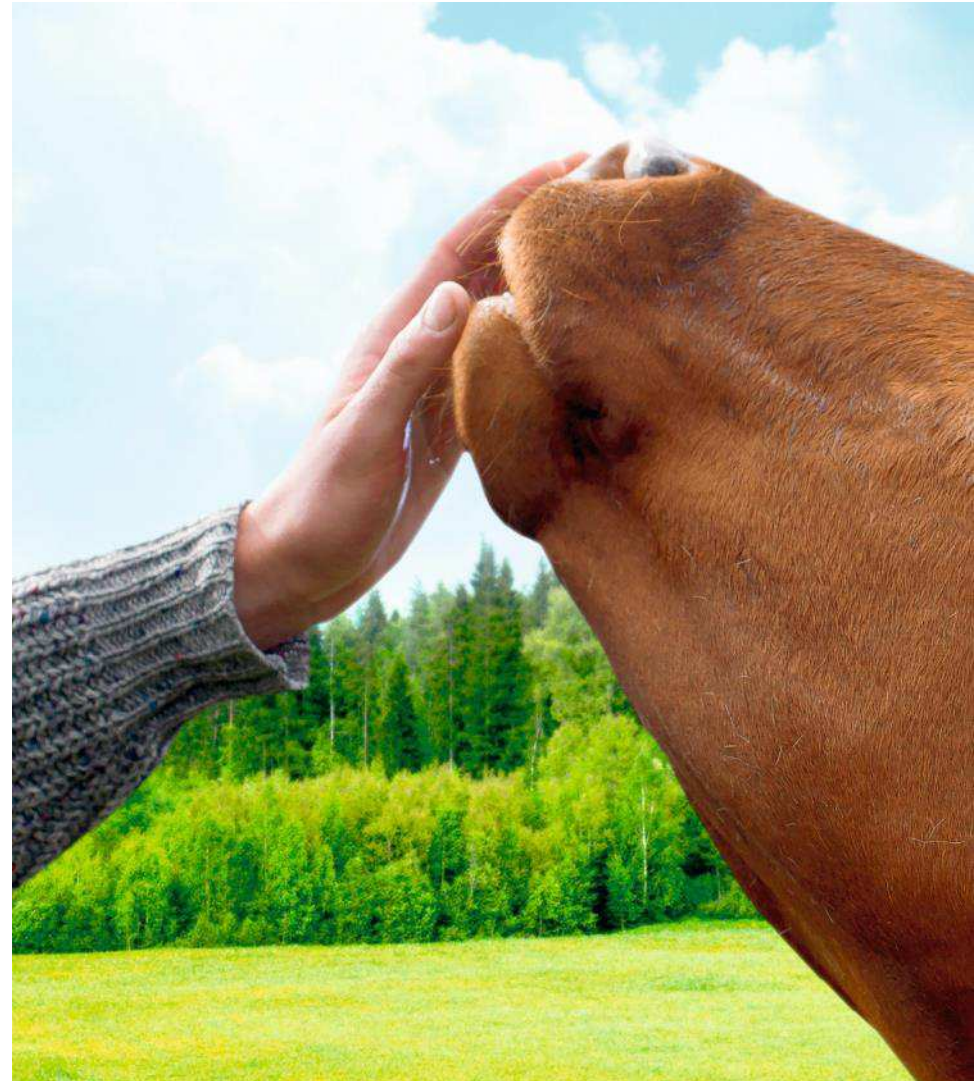
Tero Kanala

Kehittämisenneuvoja

Osuuskunta ItäMaito

Valion Navettaseminaari

10.2.2016 Vantaa



*Maitotilayrittäjän  
paras kumppani*





15.2.2016

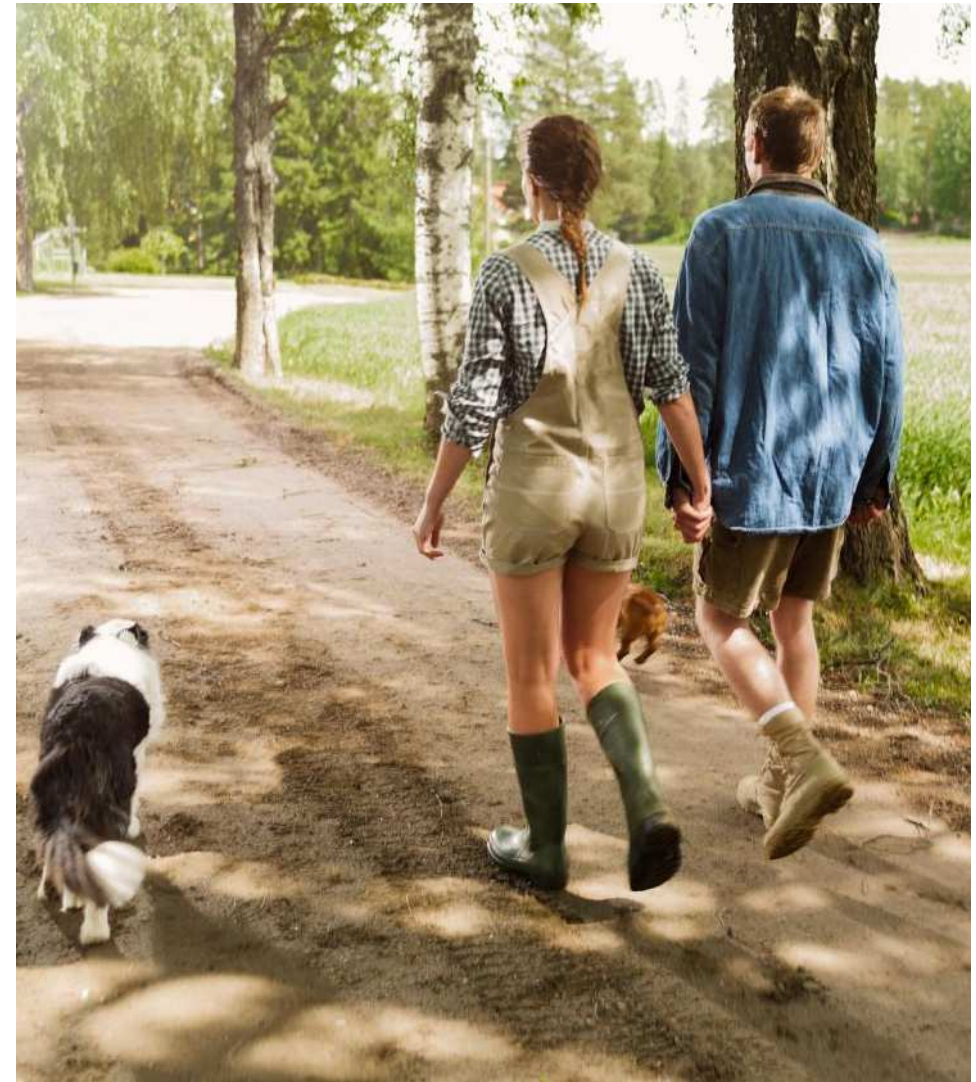
Tero Kanala

# YKSIN EMME RIITÄ...

Tutkimus  
Hallinto  
ETT ry  
Sorkkahoitajat  
Rehuvalmistajat  
MTK  
Panosteollisuus

Viranomaiset  
Evira  
Laitetoimittajat  
Oppilaitokset  
Eläinlääkärit  
Urakoitsijat  
Hankkeet  
Faba  
Rakennussuunnittelu

MELA  
Ym ym...  
Järjestöt





Tilan kehitys-  
edellytysten  
tukeminen

- valmiudet
- osaaminen
- strategia
- tavoitteet

Navetan  
toiminnallinen  
kehittäminen

- työn johtaminen
- rehut, logistiikka,  
lypsy, eläimet, työ

Maitotilayrityksen  
johtaminen

- osaaminen
- yrittäjyys
- LEAN

Asiantuntijat  
käytettävissäsi!



15.2.2016

Tero Kanala

# TILAN KEHITYS-EDELLYTYSTEN TUKEMINEN JA JOHTAMINEN

- Tulevaisuuskeskustelut
  - Investoinnit, SPV...
- Uudet yrittäjät, Yrittäjäpäivät, Valioristeily
- Muut koulutuspäivät
  - Yhdessä hankkeiden ja sidosryhmien kanssa
- Navettaretket, kotimaassa ja ulkomailla
- Liiketoiminta ja johtamisvalmennukset



# NAVETAN TOIMINNALLINEN KEHITTÄMINEN



- Turvataan ensiluokkaisen raaka-aineen saanti Valion tehtaille
- Maitoa on pystyttävä tuottamaan helposti, hygienisesti ja huokeesti!!! 😊
- Työn on oltava houkutteleva myös tulevaisuudessa
- Yhdessä muiden tiimien ja sidosryhmien kanssa







ERITYIS  
OSAAJAT

# VALIO TERVEYS

VALIOLAISEN LYPSYKARJATILAN TERVEYDENHUOLTO,  
MEIDÄN TAPAMME HUOLEHTIA ELÄINTEN JA IHMISTEN  
HYVINVOINNISTA

PM



**Sanna**  
Jokela  
Pohjolan  
Maito

MS



**Anne**  
Ylinen  
Maitosuomi

LM



**Anu**  
Potila  
Länsi-Maito

Valio



**Laura**  
Kulkas  
Valio Oy

Valio



**Krisse**  
Sarjokari  
Valio Oy

TM



**Kaija**  
Laitinen  
Tuottajain  
Maito

IM



**Minna**  
Jolkkonen  
Itä-Maito

15.2.2016





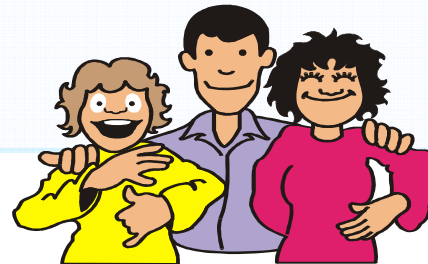
TEKEMINEN

# VALIO TERVEYS

**VALIOLAISEN LYPSYKARJATILAN TERVEYDENHUOLTO,  
MEIDÄN TAPAMME HUOLEHTIA ELÄINTEN JA IHMISTEN HYVINVOINNISTA**

*Osa sitä taitoa,  
jolla tehdään  
mullasta maitoa*

arjen hallintaa  
tilan kehittämistä  
suunnitelmallisuutta  
omia ja yhteisiä tavoitteita  
hyvin tehdyn työn dokumentointia





# VALIO TERVEYS

**VALIOLAISEN LYPSEKARJATILAN TERVEYDENHUOLTO,  
MEIDÄN TAPAMME HUOLEHTIA ELÄINTEN JA IHMISTEN HYVINVOINNISTA**



## Hyvinvointi

- ① jaksamisen ABC
- ② hyvinvoinnin itsearviointi
- ③ olosuhdekonsultointi
- ④ navettapiirrosten kommentointi

## Pienryhmä

- ⑤ utareterveyden kehittäminen
- ⑥ jalkaterveyden kehittäminen

## Utare-TH

- ⑦ Utareterveys hallintaan

## Ratkaisu

- ⑧ ongelmien selvitys





# ÄRJESTELMÄN VALINTA JA KÄYTTÖNOTTO

**Lypsyrobotti vai lypsyasema?**

**Millainen lypsyasema?**

- Automaattilypsyn hallinta
  - mitä se edellyttää
- Asemalypsyn rutiinit ja kapasiteetit
- Maidon esijäähdytys ja tilasäiliöratkaisut

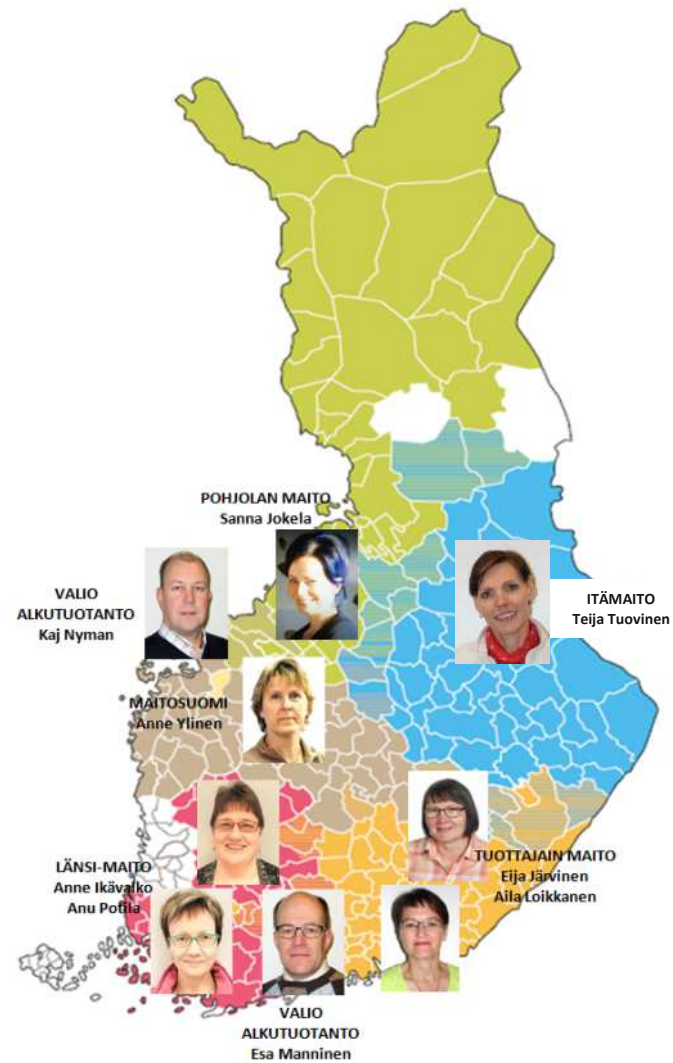
**Käyttöönotto:**

**Ovatko rutiinit ja asetukset kohdallaan?**





# VALIOLAISET VADIA -OSAAJAT



15.2.2016



## VALIO LYPSY UTARETERVEYS JA LYPSYN TOIMINTA

- VaDia alipainemittaukset lypsyn aikana
  - Lypsyalipaine?
  - Onko nännikumi sopiva?
  - Tyhjälypsy?
  - Lypsyrutiini tai robotin toiminta?
- Perinteinen lypsy ja lypsyrobotti
- Raportti suosituksineen





# ARTTURI® -SÄILÖREHUOSAAJAT

Ota rohkeasti yhteyttä  
ARTTURI® -säilörehuosaajiin!

- Liity omistajayrittäjien ARTTURI® -facebook -ryhmään



**POHJOLAN MAITO**  
Jari Korva

**ITÄMAITO**  
Tero Jokelainen

**TUOTTAJAIN MAITO**  
Eiija Järvinen Aila Loikkanen

**MAITOSUOMI**  
Sari Perälä

**LÄNSIMAITO**  
Rikard Westerlund

**VALIO ALKUTUOTANTO**  
Laura Nyholm



# ARTTURI® KORJUUAIKAPALVELU





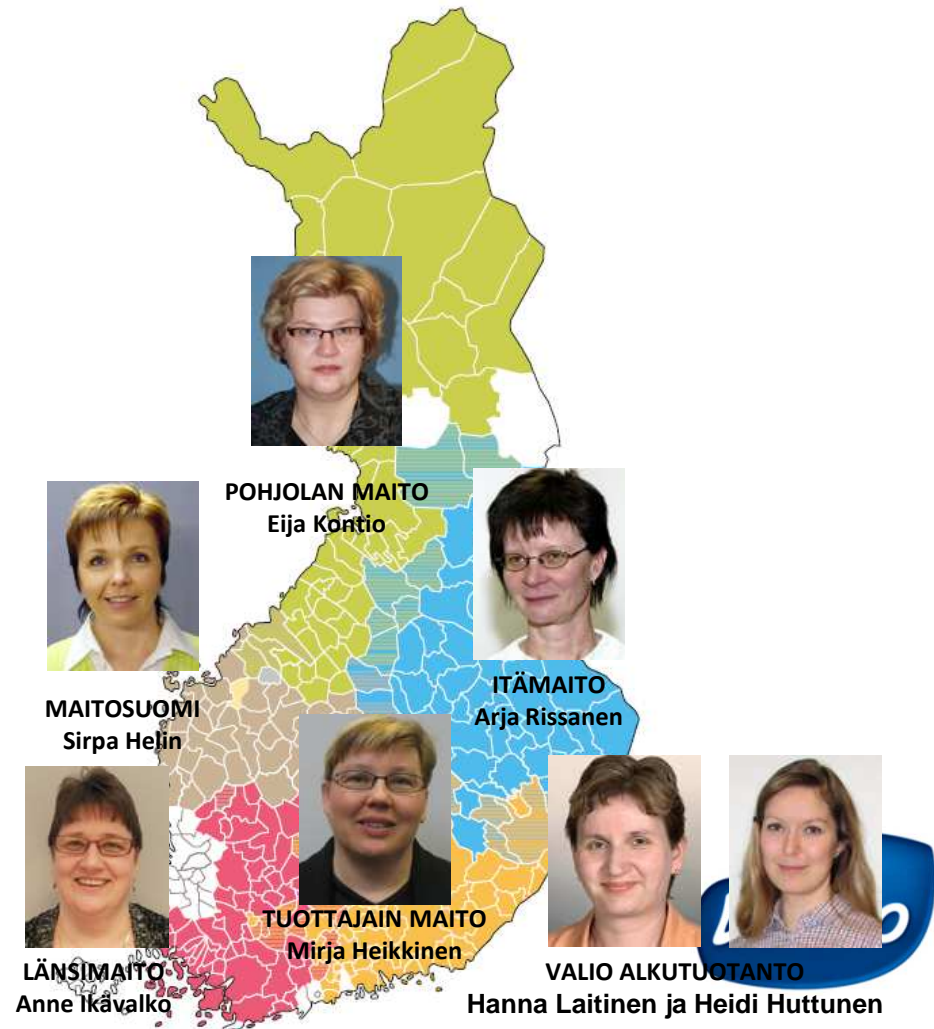


# ARTTURI® REHUANALYYSIT





# VALIO LAATUTIIMILÄISET KARTALLA





## VALIO LAATU

- Vastuullisen maidontuotannon edistäminen (= Tuotantotapaohjeet)
- Arvioinnit ja toiminnan kehittäminen
- Maidon tuotantohygienia
- Päivittäisen laatutyön tuki





## VALIO LAATU: MAIDON TUOTANTOHYGIENIA

- Pesuneuvonta ja pesuaineiden valinta
- Haasteelliset ongelmaselvitykset
  - lomakkeiden hyödyntäminen (bakteeriongelma, B.cereus, VHBI... )
  - robottien / lypsyaseman ulkopuolinen puhtaus
  - VHBI / Aflatoksiini ym. jäämät





# VALIO LABORATORIO - PALVELUT VALIOLAISILLE MAITOTILAYRITTÄJILLE

21

- Helppokäyttöiset näytesaateet Valmassa
- Näytteiden toimitus maitoauton mukana
- Kaikki tulokset Valmaan reaaliajassa
- Muista hälytykset!



15.2.2016



# KIITOS!

*Tutustu lähemmin lehtiimme,  
tuotteisiimme ja meihin:*

valio.fi

